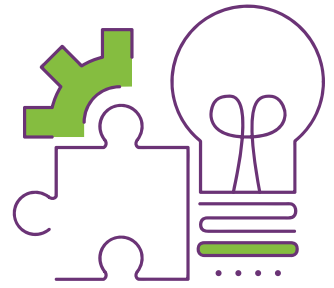


# RISQUE ALCOOL



LUNETTES ALCOVISTA & TEST DE ROOMBERG

L'objectif de l'atelier est de faire comprendre et sensibiliser les salariés sur les conséquences d'une consommation excessive d'alcool. Les participants aux exercices réalisent dans un premier temps des activités simples et sans lunettes pour se caler sur une base sobre.

En répétant ces exercices avec les lunettes de simulation Alcovista@ l'utilisateur se trouvera confronté à une situation d'ébriété au cours de laquelle il luttera pour maintenir un équilibre, accélérer les temps de réaction, se focaliser sur un objet, il maintiendra une conduite similaire à celle d'un individu sous l'emprise de l'alcool. Les participants aux exercices acquièrent une compréhension de l'influence de l'alcool sur leurs activités quotidiennes et leur capacité de fonctionnement

## LES EFFETS SIMULÉS LES PLUS COURANTS SONT :

- Une vigilance réduite
- Des temps de réaction ralentis
- Une distorsion visuelle
- Une modification en profondeur de l'appréciation des distances
- Une réduction de la vision périphérique, (effet tunnel)
- Un dédoublement de la vision
- Un manque d'équilibre et de coordination musculaire.



Ce programme pédagogique et pratique permet de calculer son taux d'alcoolémie en fonction de la quantité d'alcool qu'on prévoit consommer, de la contrôler et de prendre ainsi des décisions éclairées et pertinentes et de comprendre le phénomène de l'alcoolémie. Il permet de simuler tous les paramètres qui influent sur l'alcoolémie tel que : le sexe, le poids, la taille, l'âge, les consommations et les repas.

1h pour 10 stagiaires



Nous utilisons également dans cet atelier le logiciel **ALCOSIMULATOR.**

